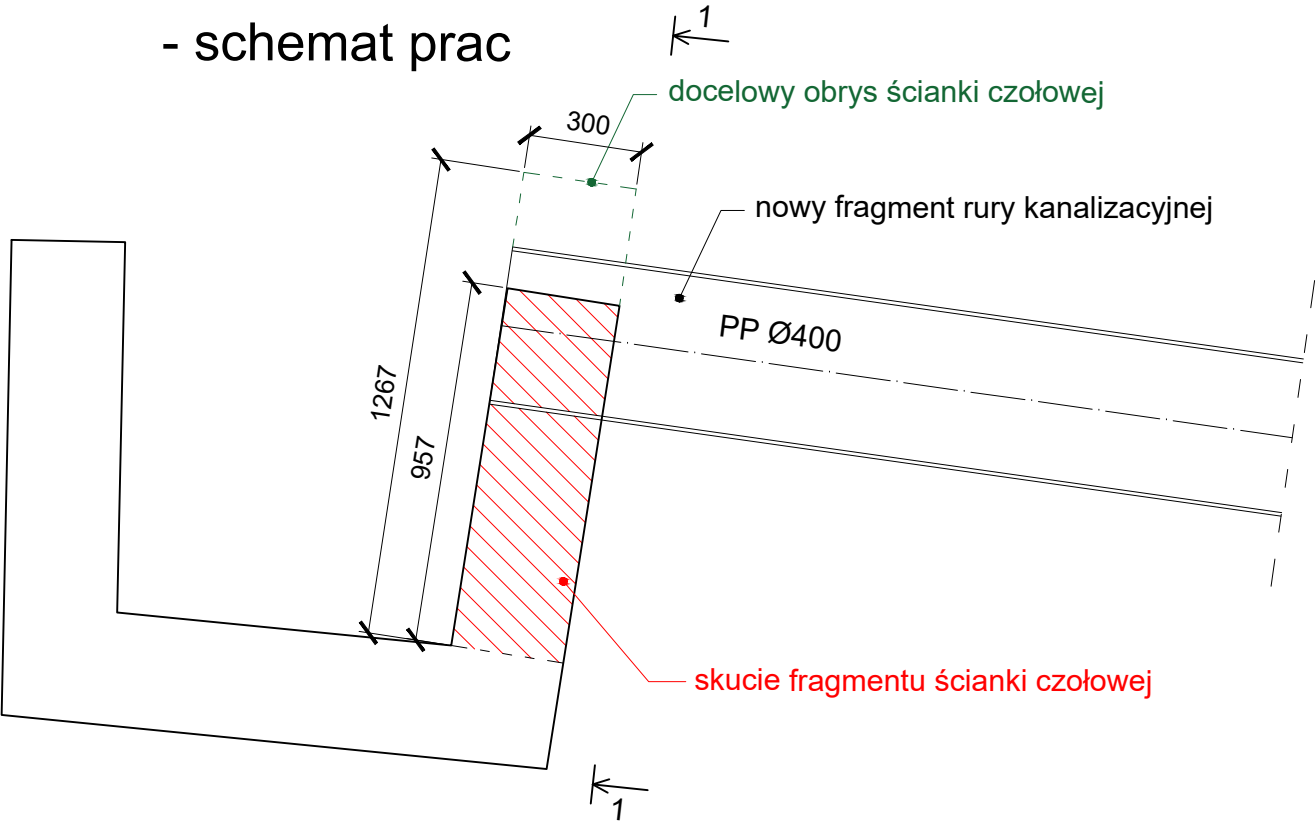
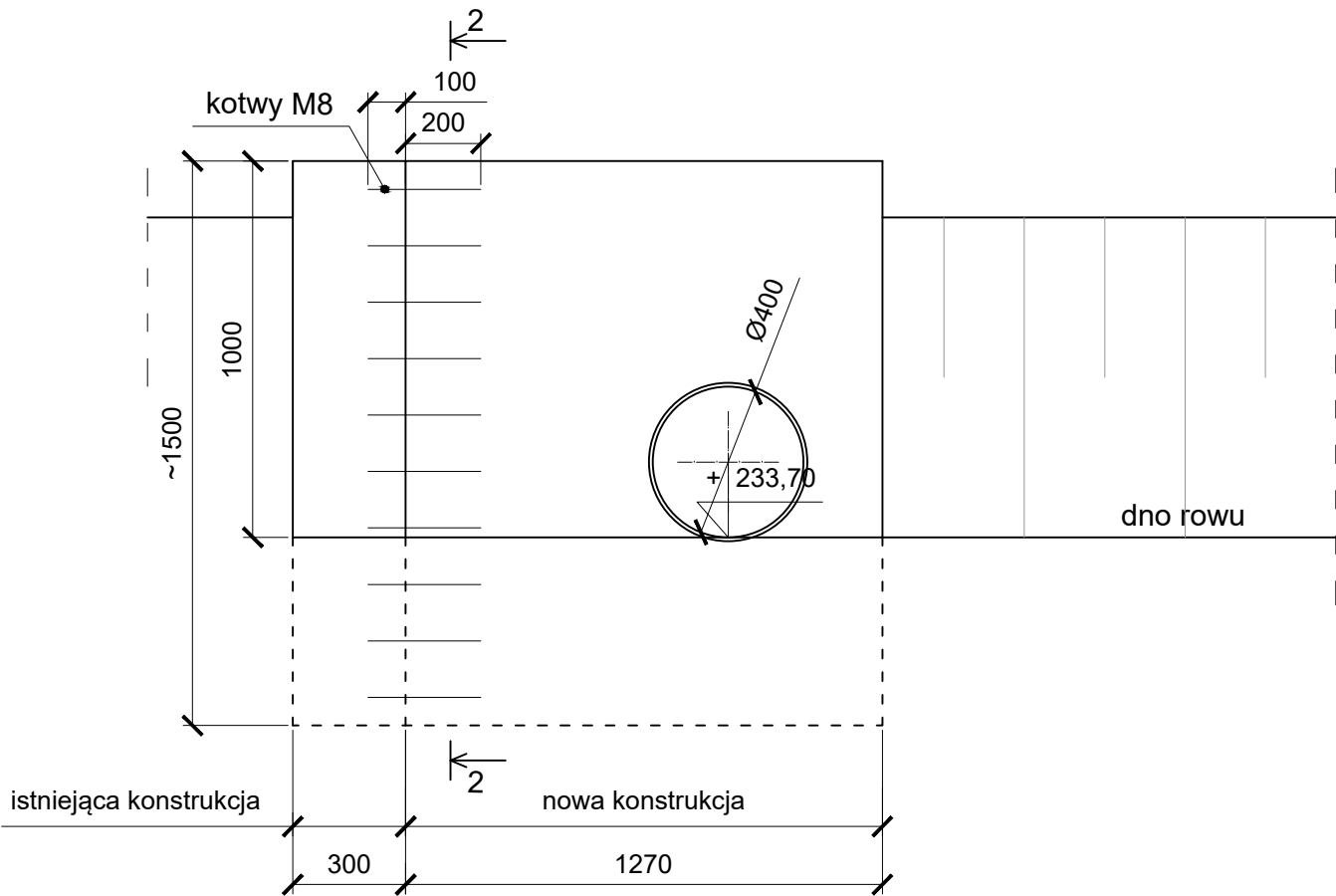


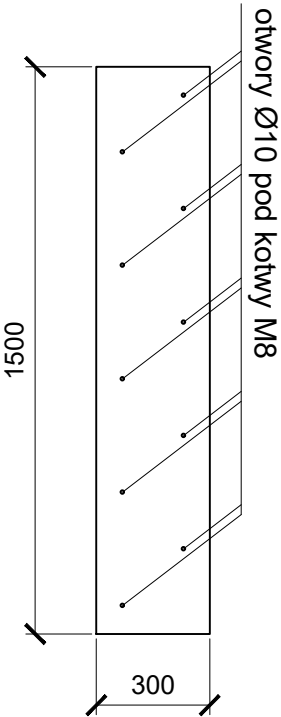
RZUT Z GÓRY  
- schemat prac




PRZEKRÓJ 1-1



PRZEKRÓJ 2-2



- Uwagi:
- ścianki czołowe wykonane z betonu klasy nie niższej niż C25/30 oraz właściwościach nie gorszych niż mrozoodporność F150, wodoszczelność W8 oraz nasiąkliwość  $\leq 5$
  - wymiary ścianek każdorazowo dostosować do konkretnego miejsca zabudowania
  - stosować zbrojenie konstrukcyjne do elementów betonowych przy użyciu siatek zgrzewanych układanych przypowierzchniowo
  - kotwiące pręty M8 osadzone w istniejącej konstrukcji na żywicy epoksydowej; pręty powiązane będą ze zbrojeniem nowej konstrukcji

<div></div> <div>FIRMA "ABS-OCRONA ŚRODOWISKA" SPÓŁKA Z O.O. 40-169 Katowice, ul. Wierzbowa 14, tel./fax 2589015</div>		<div>Inwestor: Zarząd Dróg Powiatowych w Gliwicach ul. Zygmunta Starego 17 44-100 Gliwice</div> <div>Nazwa inwestycji: Rozbudowa drogi powiatowej nr 2924 S ul. Górnicza w Stanicy w ramach zadania inwestycyjnego pn: „Przebudowa drogi powiatowej nr 2924S Górnicza w Stanicy - dokumentacja projektowa"</div>		
Nazwa rysunku:  Przekroje typowe wlotu nr 2			Data opracowania: 03 stycznia 2025	
Zespół autorski	Nr uprawnień	Specjalność	Podpis	Skala: 1:20
Projektant: mgr inż. Paweł Eliaszk	SLK/0517/PWBKb/23	konstrukcyjno - budowlana		
Sprawdzający: mgr inż. Damian Jastrzębski	86/99	konstrukcyjno - budowlana		nr.rys KD_4.2